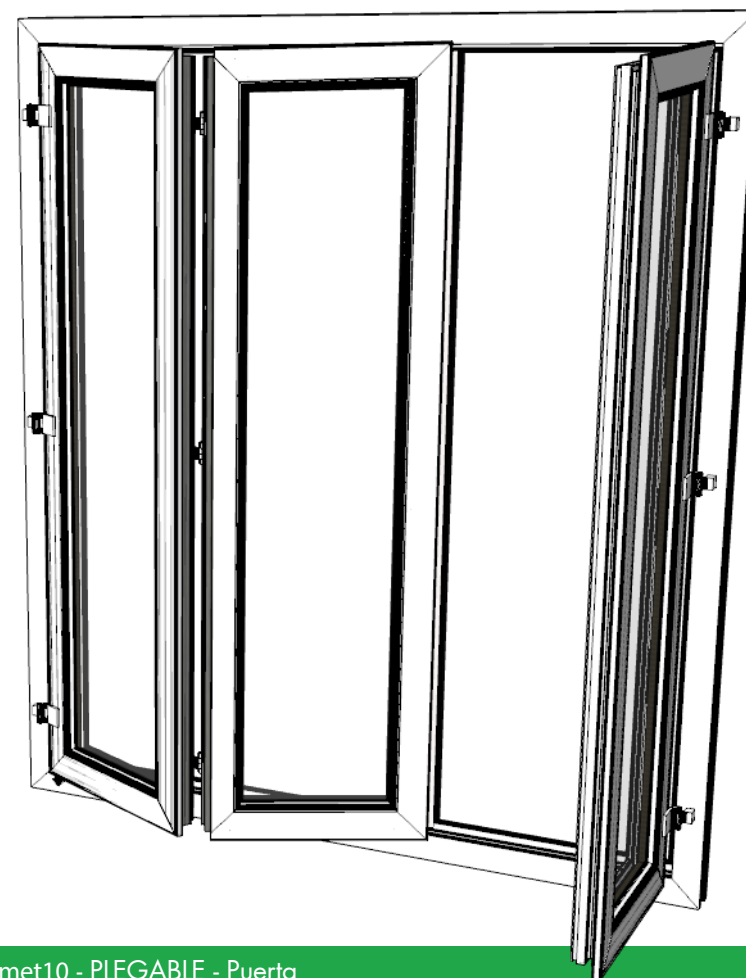




Sistema Plegable

- » La gran movilidad de este modelo de puerta plegable permite la apertura total del vano.
 - » Va adaptado con un mecanismo "de librillo" de las hojas móviles, que permite liberar la superficie de apertura que se desee.
 - » El paso de la apertura no se ve obstaculizado por vidrios fijos, ni tampoco por travesaños o postes.
 - » Existen distintas posibilidades de elección de estas puertas plegables y se puede optar por una división en 3, 4, 5, 6 ó 7 elementos.
 - » La calidad y el diseño moderno de los herrajes garantizan la flexibilidad y durabilidad en el uso.
- » **EXISTEN DOS OPCIONES DE INSTALACIÓN:**
- » Con guía interior empotrada en el pavimento.
 - » Fijada sobre el marco.



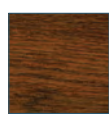
Marcado CE

- » *Transmitancia Térmica* $U_{H,M}$: 1,8 w/m².K
- » *Aislamiento Acústico*: hasta 34 db
- » *Permeabilidad al Aire*: CLASE C4
- » *Estanqueidad al Agua*: CLASE 9A
- » *Resistencia al Viento*: CLASE C2

Gama de colores y configuraciones Hermet10 - PLEGABLE - Puerta



BLANCO



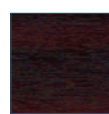
EMBERO



NOGAL



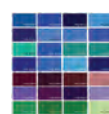
SAPELLI



CAOBA



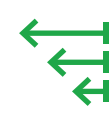
OTROS
FOLIADOS



CARTA
KOLORTEN



ETIQUETA EFICIENCIA
ENERGÉTICA



GUIAS
110/130/150 mm



MONOBLOCKS
(186/210/230 mm)



VIERTEAGUAS
(137/167 mm)



HERRAJE PLEGABLE

